

2戸長屋のCB公住リノベ 「IKASUいえ」

玄関を桁側から妻壁側に移動し  
落雪対策にいかしたプランにリノベ

玄関の様々な暮らしを演出する  
道南杉の壁飾り棚を設けて  
四季を楽しみます

3LDKを北側和室を充実の水回り+CLと  
既存住宅へのアプローチにいかした2LDKにリノベ

アンティーク硝子を  
組込んだ袖壁

玄関ポーチを新たに設置  
雨・雪などから身を守ると共に  
建物の表情創りにいかされています

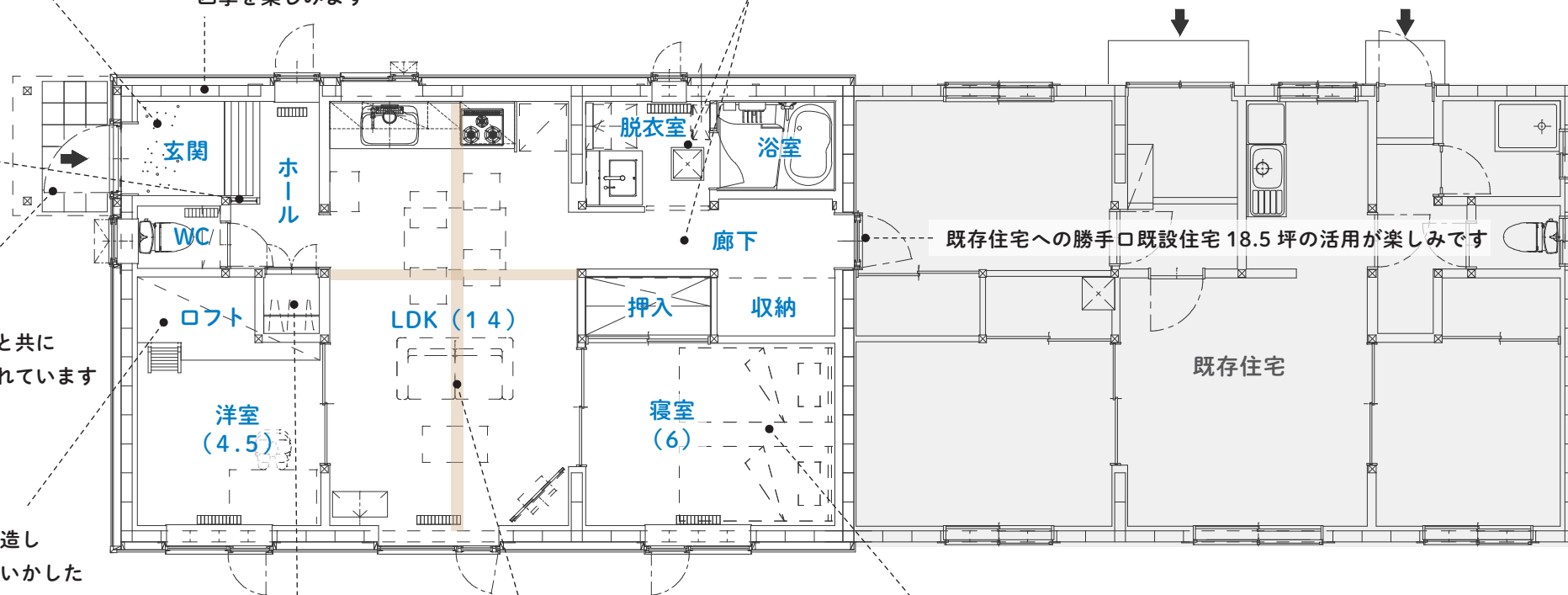
押入をオープンスペース  
+上部ロフトベッドに改造し  
和室4.5帖を縦の空間をいかした  
洋室5.5帖にリノベ

玄関ホールにあると便利な  
デットスペースをいかしたCL

屋根断熱で空間とデザインにいかした  
既設小屋組現し

MBRは壁を勾配天井まで上げて音からのプライバシー確保

既存住宅への勝手口既設住宅18.5坪の活用が楽しみです



- ・外壁 道南杉板材 ウッドロングエコ
- ・内部床 道南杉フローリング ウッドロングエコ (水回りコルクタイル)
- ・内部壁 オガファーザー (アクセント: 道南杉、既設CB現し)
- ・天井 オガファーザー (小屋組現し)

**SUDO**  
home hokkaido

面積

敷地面積	251.5 坪
延べ床面積	37.0 坪
リノベ面積	18.5 坪

特徴

- ・CBを蓄熱にいかした外断熱の家
- ・屋根断熱で小屋組現しをいかした家
- ・切り妻屋根をいかしたロフトのある家
- ・内外部に道南杉をいかした優しい家
- ・妻壁に玄関を移し落雪対策を計った家
- ・省エネ等級4を実現した断熱改修の家

概要

- ・規模: 平屋建て戸長屋
- ・構造: 補強コンクリートブロック造 (築48年)
- ・換気: 第3種換気システム
- ・外皮平均熱貫流率 (UA値): 0.38
- ・一次エネルギー消費量 (BEI): 0.98
- ・屋根: 珪藻土ファイバ -300mm
- ・壁: 高密度GW16K120mm
- ・基礎: SF75mm
- ・サッシ: 樹脂アルゴLOW-Eトリプル